

Émetteur radio portable 4 canaux type TDRCT-04



Aperçu des fonctions.....	2
Caractéristiques techniques & Volume de livraison	2
Maniement.....	3 – 5
Informations de contact	6

Le soussigné déclare que les émetteurs radio portables énoncés répondent aux lignes directrices et normes ci-dessous selon R&TTE 1999/5/CE.

Modèle : TDRCT - 04

DIN EN 301489-3:2013-12, DIN EN 300220-3

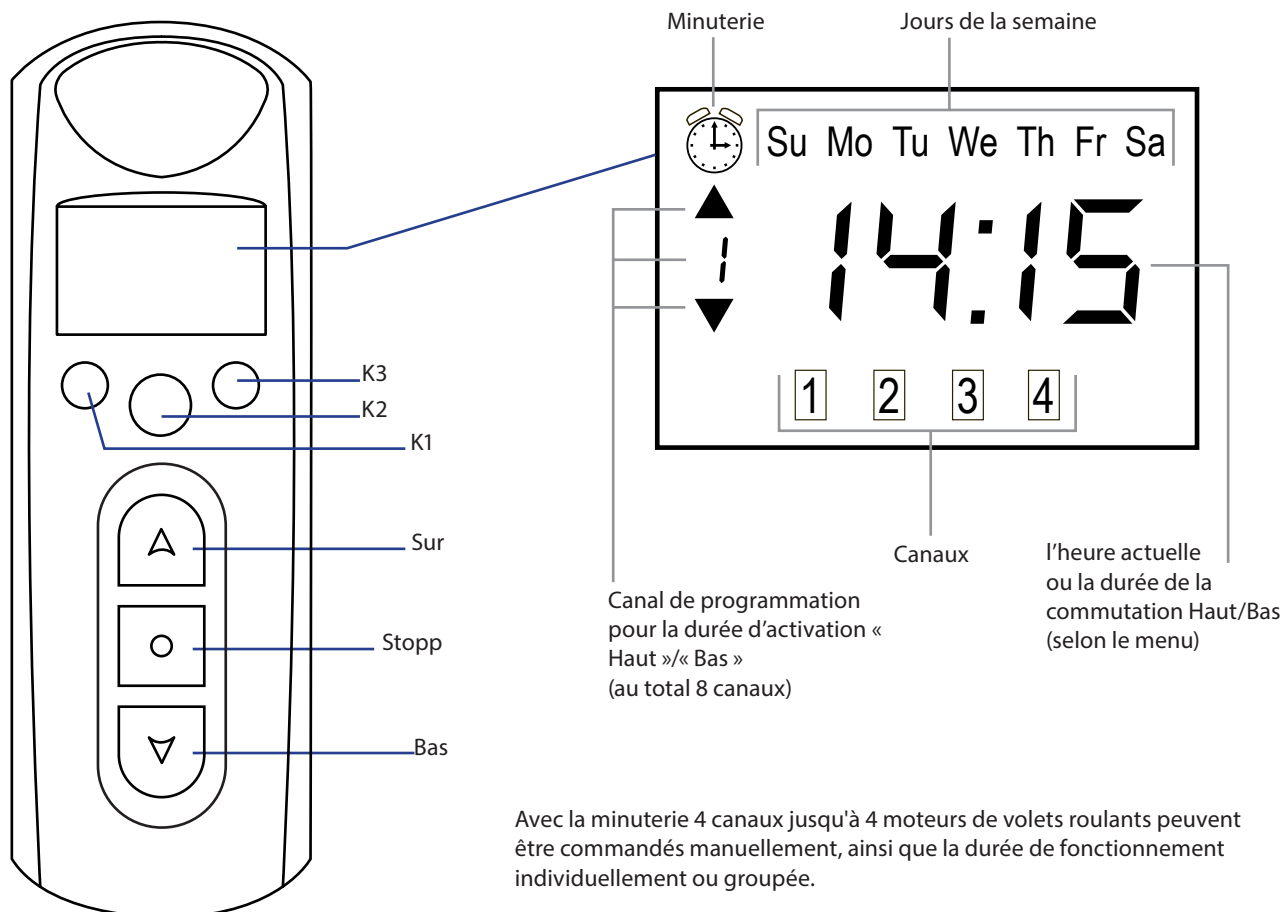
Schoenberger Germany Enterprises GmbH & Co. KG
Zechstraße 1-7
82069 Hohenschäftlarn




Michael Mayer
PDG:

WEEE no reg. DE 41060608 pour : JAROLIFT®™

Caractéristiques techniques & Volume de livraison / Aperçu des fonctions



Caractéristiques techniques & Volume de livraison

Caractéristiques techniques	
Alimentation électrique :	3Volts
Modèle de la batterie :	CR2430
Courant de service :	≤12mA
Indice de protection :	IP 30
Température ambiante admise :	-10°C jusqu'à +60°C
Codification radio :	Rolling Code
Radiofréquence :	433.92 MHz
Canaux :	4 Canaux
Compatibilité :	Compatible avec tous les moteurs et récepteurs radio TDR à partir de la date de production 03/2010

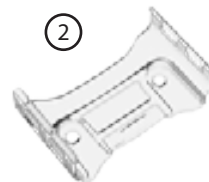
Après avoir déballé le contenu du paquet, comparez le contenu avec les informations sur le volume de livraison fourni dans ce manuel :

1. Émetteur radio portable TDRCT-04
2. Fixation murale
Instructions de service

①



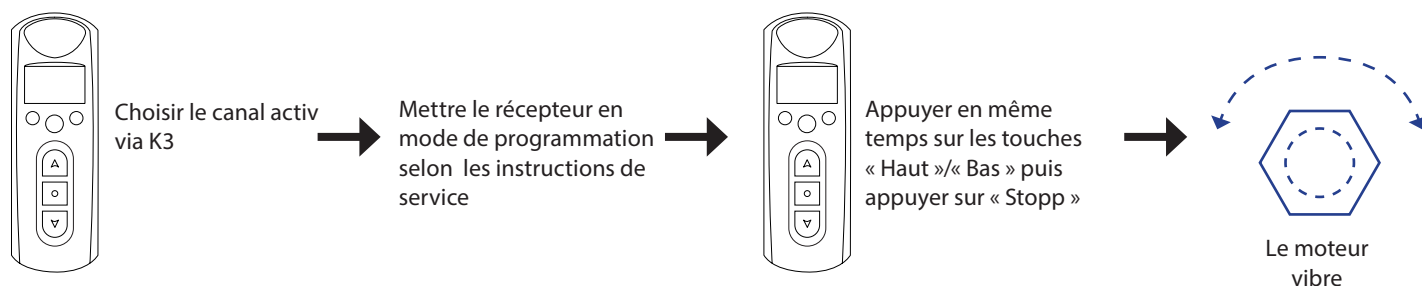
②



Programmation de la télécommande

1. Sélectionnez sur l'émetteur via la touche K3 (voir la description sur la page 2) pour sélectionner un canal sur lequel le récepteur doit être programmé (le canal actif est mis en évidence dans la barre inférieure du canal par un cadre).
2. Mettez le récepteur ou moteur radio en mode de réception selon les instructions liées au mode de programmation.
3. Maintenant, appuyez dans les 10 secondes simultanément sur les touches « Haut » et « Bas » de l'émetteur portable puis appuyez brièvement sur la touche « Stopp ». La programmation réussie est indiquée par une courte vibration du récepteur connecté au moteur tubulaire ou par la vibration du moteur radio. Maintenant, le moteur peut être commandé via les touches HAUT/STOPP/BAS sur votre émetteur.

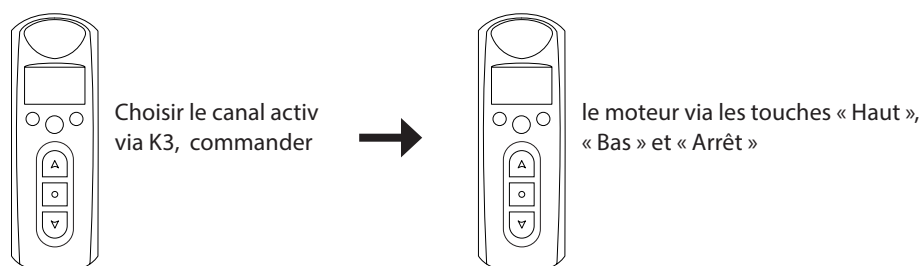
Chaque touche doit être activée pendant environ 1 seconde !



Commande individuelle ou groupée

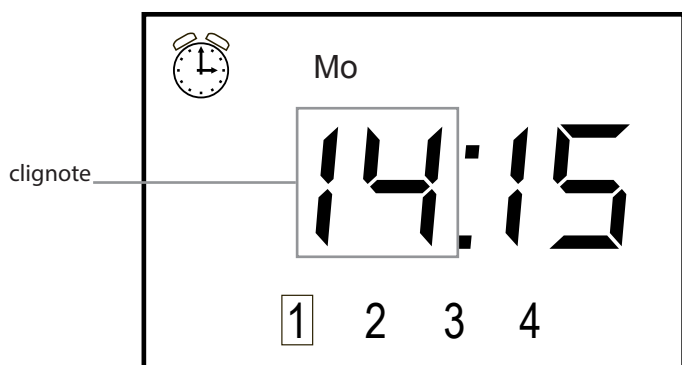
Avec l'émetteur portable TDRCT-04, il est possible de commander 4 appareils individuellement ou de façon groupée par radio. Pour ce faire, choisissez via la touche K3 (voir la description sur la 2) le canal désiré. Le canal actif peut alors être commandé via les touches de commande HAUT/STOPP/BAS.

Pour activer la commande groupée, appuyez plusieurs fois sur la touche K3. Une fois que l'émetteur dépasse le quatrième canal, toutes les 4 canaux sont marquées à l'écran. Cela signifie que désormais tous les 4 canaux sont sélectionnés et peuvent être commandés via HAUT/STOPP/BAS simultanément. Pour revenir au mode de fonctionnement individuel, appuyez simplement encore une fois sur la touche K3. L'écran repasse alors automatiquement au premier canal.



Réglage de l'heure, du jour et de la semaine

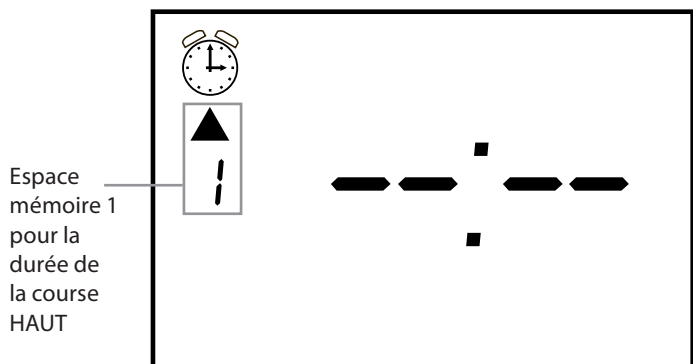
1. Dans le menu principal, appuyez sur la touche K1 (description sur la page 2). Dans le coin supérieur gauche apparaît une icône d'horloge et l'indication des heures clignote.



2. Réglez maintenant l'heure à l'aide des touches « Haut »,/« Bas » et validez-la par la touche K1.
3. Les chiffres des minutes clignotent. Appliquez la même méthode dans le point 2. Aussi lors du réglage du jour la semaine.
Veuillez noter que les abréviations sont en anglais :
(Su = dimanche, Mo = lundi, Tu = Mardi, We =Mercredi, Th = jeudi, Fr = vendredi Sa = samedi)
4. Lorsque vous avez terminé vos réglages, appuyez sur la touche « Stopp ». Elle quitte le mode programme et l'émetteur retourne au menu principal.

Réglage des durées la course « Haut » et « Bas »

1. Dans l'écran principal, appuyez sur la touche K2 pour accéder au menu des durées de la course. Dans le coin supérieur gauche de l'écran, un réveil s'affiche. Vous pouvez programmer un total de 8 courses « Haut » et 8 courses « Bas ». Vous pouvez attribuer un canal spécifique ou tous les quatre canaux à ces courses « Haut » et « Bas »



2. En appuyant sur la touche K2 vous passez à travers les emplacements individuels de la mémoire. (Les flèches sur le côté gauche de l'écran indiquent s'ils s'agit d'une course « Haut » ou « Bas »).
L'affichage (--:--) indique que l'espace mémoire est inactif et que la durée de la course de ce canal n'est pas en cours d'exécution.
Si vous avez déjà programmé une heure, passez au point 4, sinon, continuez avec point 3.
3. Pour réactiver l'espace mémoire désactivé, appuyez sur la touche K3. Pour réactiver l'espace mémoire désactivé, appuyez plusieurs fois sur la touche K3 jusqu'à ce le temps (--:--) s'affiche à nouveau.

4. Appuyez sur la touche K1 pour régler le temps. L'affichage de l'heure clignote et peut être ajusté via les touches « Haut » et « Bas ». Appuyez à nouveau sur la touche K1 pour passer au réglage des minutes. Encore une fois, vous pouvez régler les minutes via les touches « Haut » et « Bas ».
5. Après une nouvelle pression sur la touche K1, vous passez au réglage du jour de la semaine. Ici, vous pouvez définir pour quelle(s) semaine(s) l'heure réglée s'applique. Sélectionnez ici à nouveau le réglage souhaité via les touches « Haut » et « Bas ».

• Vous pouvez sélectionner entre :

- un jour de la semaine = p.ex. « Tu » pour mardi
- semaine de travail raccourcie = Tu We Th Fr (du lundi au vendredi)
- toute la semaine de travail = Tu We Th Fr Sa (du lundi au samedi)
- toute la semaine = TSu Mo Tu We Th Fr Sa (du lundi au dimanche)

6. Si tous les paramètres sont corrects, confirmez votre entrée avec la touche K2. Pour apporter d'autres modifications, appuyez à nouveau sur la touche K1 - l'affichage revient à l'affichage de l'heure clignotante et vous recommencez au point 4 de cette section.
7. Pour attribuer le programme temporel créé à un canal spécifique ou à tous les canaux, appuyez sur la touche K3 sur votre télécommande. Maintenant, le canal, pour lequel ce schéma est déterminé, est marqué par un cadre dans la barre inférieure du canal. Si vous désirez attribuer tous les canaux à ce programme temporel, appuyez plusieurs fois sur la touche K3 pour marquer les quatre canaux.

Attention !

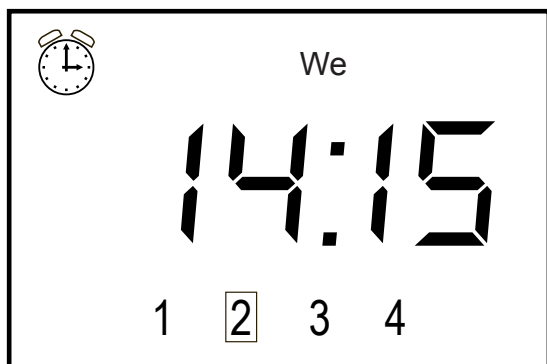
Après le marquage des quatre canaux a été dépassée en appuyant sur la touche K3, la mémoire revient au mode « inactif ». Ensuite, il suffit d'appuyer une autre fois sur la touche K3 pour réactiver la position et le premier canal dans l'affichage du canal est marqué à nouveau.

8. Si vous êtes satisfait de vos paramètres, appuyez sur la touche K2 pour passer à l'emplacement suivant et recommencez ou appuyez sur « Stopp » pour quitter le mode de programmation.

Activer et désactiver la fonction de minuterie

Assurez-vous que vous trouverez dans la vue principale. Pour arriver dans n'importe quel menu à partir de l'écran principal, appuyez et relâchez la touche « Stopp ».

Maintenez la touche « Stopp » appuyé dans la fenêtre principale. Appuyez et relâchez la touche K2 pour activer ou désactiver la fonction de minuterie. Lorsque la minuterie est active, l'icône du réveil s'affiche dans l'écran principal.



Minuterie activée



Minuterie désactivée

Si vous avez des problèmes avec nos produits ou avez reçu un appareil défectueux, veuillez nous contacter par écrit ou par email à l'adresse suivante :

JAROLIFT®™

est une marque déposée de
Schoenberger Germany Enterprises GmbH & Co. KG
Zechstraße 1 – 7
82069 Hohenschäftlarn

Tél.: 08178 / 932 932 / 3.735
Fax.: 08178 / 932 939 / 1.275

info@jarolift.de
www.jarolift.de

Sous réserve de modifications techniques ou d'erreurs d'impression.