

# 4-Kanal TDRCT - LCD Funk-Wandsender Timer



Funktionsübersicht.....	1
Technische Daten.....	1
Programmierung und Einstellung.....	2
Einstellung der Zeitschaltuhr.....	3 + 4
Kontaktinformationen.....	5

Der Unterzeichner erklärt hiermit, dass die aufgeführten Funk-Handsender die nachstehend genannten Richtlinien und Normen nach R&TTE 1999/5/EC erfüllen.

Modelle: TDRCT - 04W

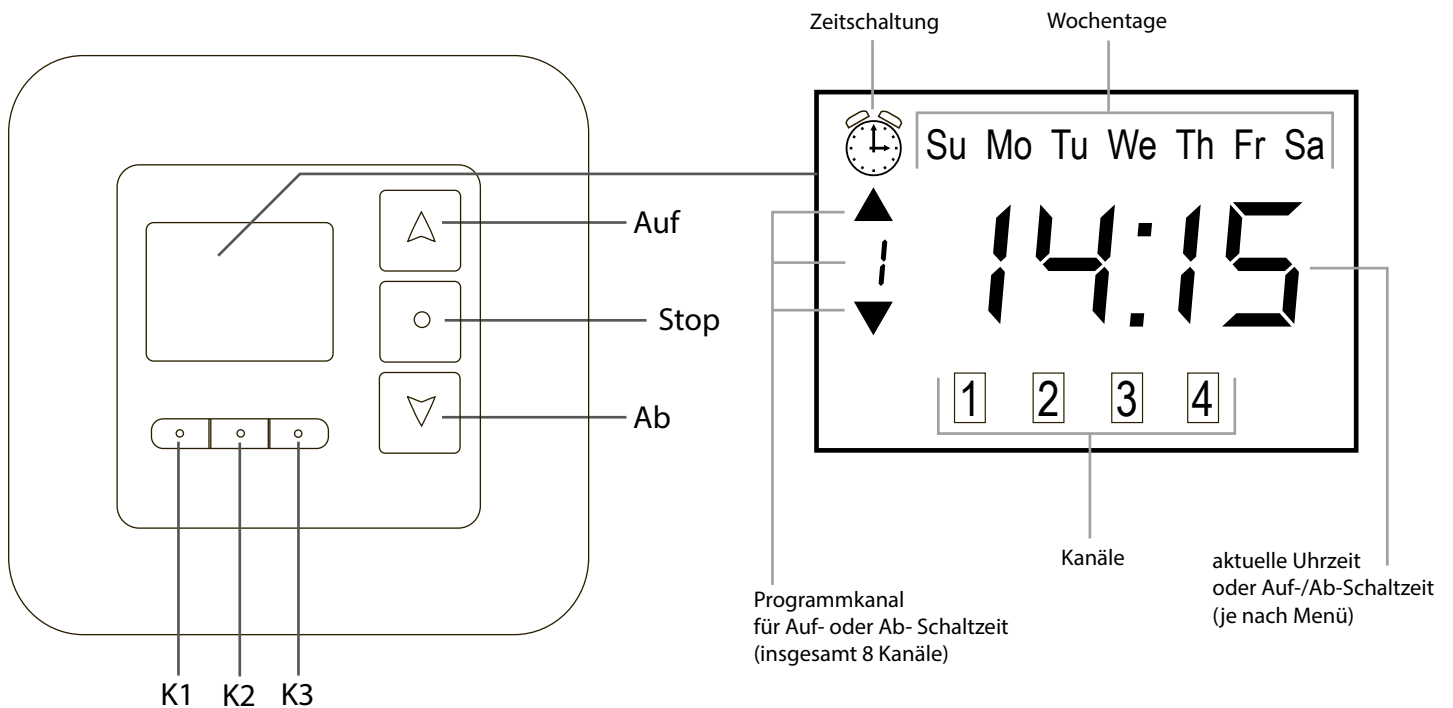
DIN EN 301489-1:2005(V.1.6.1), DIN EN 300220-3

Schönberger GmbH & Co. KG  
Münchner Straße 49-51  
82069 Hohenschäftlarn



Michael Mayer  
Geschäftsführer

WEEE-Reg.-Nr. DE 41060608 for: JAROLIFT®™



Mit der 4-Kanal Zeitschaltuhr können bis zu 4 Rollladenmotoren manuell sowie zeitlich in einer Gruppe oder einzeln gesteuert werden.

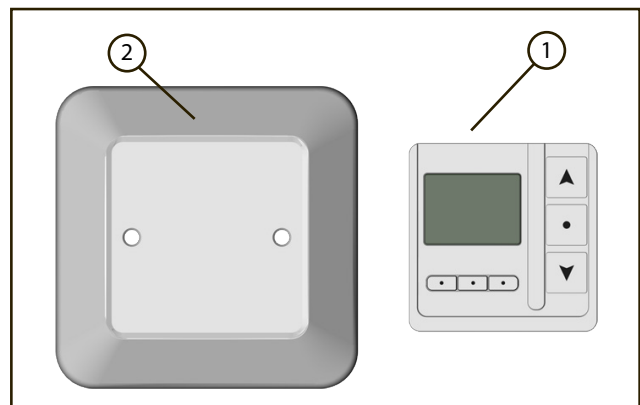
## Technische Daten & Lieferumfang

### Technische Daten

Stromversorgung:	3Volt
Batterie Modell:	CR2032
Arbeitsstrom:	≤12mA
Schutzart:	IP 30
zul. Umgebungstemperatur:	-10°C bis +60°C
Funkcodierung:	rolling code
Funkfrequenz:	433.92 MHz
Kanäle:	4 Kanal
Kompatibilität:	Kompatibel zu allen TDR Funk-Motoren und Empfängern ab Produktionsdatum 03/2010

Vergleichen Sie nach dem Auspacken den Packungsinhalt mit den Angaben zum Lieferumfang in dieser Anleitung:

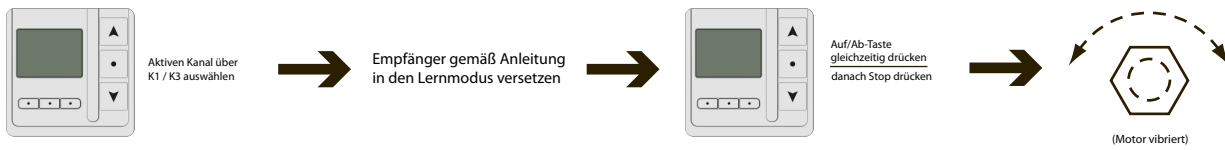
1. Wandsender-Modul (TDRCT-04W)
  2. Wandhalterung weiß
- + Bedienungsanleitung





## Einlernen des Wandsenders

1. Wählen Sie am Wandsender über die Taste K3 (Beschreibung siehe Seite 1) den gewünschten Kanal aus auf welchem der Empfänger programmiert werden soll. (Der aktive Kanal wird in der Kanalleiste unten durch einen Rahmen markiert).
2. Versetzen Sie jetzt den anzusprechenden Funkempfänger oder Funkmotor gemäß zugehöriger Anleitung in den Lernmodus.
3. Drücken Sie nun innerhalb von 10 Sekunden die AUF und AB Taste auf ihrem Wandsender gleichzeitig, und dann drücken Sie kurz die STOP-Taste. Das erfolgreiche Einlernen wird durch ein kurzes Vibrieren des am Funkempfänger angeschlossenen Rohrmotors oder das Vibrieren des Funkmotors quittiert. Nun kann der Motor über die AUF/STOP/AB Tasten auf Ihrem Sender angesteuert werden.

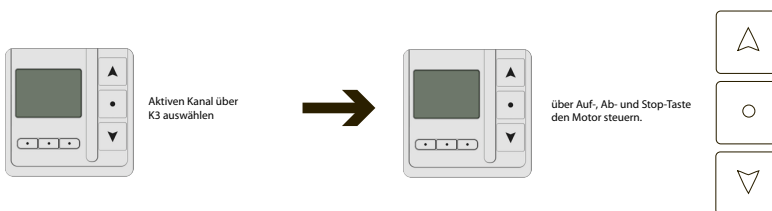


## Einzelbedienung und Gruppensteuerung

Mit dem Handsender TDRCT-04 ist es möglich 4 Geräte sowohl einzeln per Funk zu bedienen auch gemeinsam als Gruppe. Wählen Sie hierzu über die Taste K3 (Beschreibung s. Seite 1) den gewünschten Kanal aus. Der aktive Kanal kann dann über die Bedientasten AUF/STOP/AB gesteuert werden.

Für die Gruppenbedienung drücken Sie mehrmals die Taste K3. Sobald der Handsender über den vierten Kanal hinaus ist, werden alle 4 Kanäle im Display markiert. Dies bedeutet das nun alle 4 Kanäle angewählt sind und gleichzeitig über AUF/STOP/AB bedient werden können.

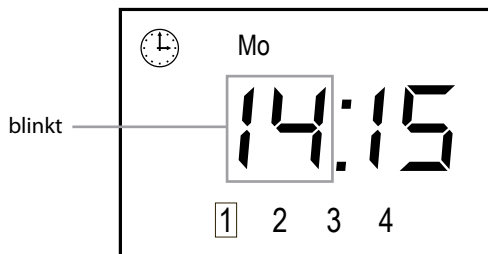
Um wieder in den Einzelbedienungsmodus zu wechseln, drücken Sie einfach ein weiteres mal die Taste K3 die Rahmen im Display wechselt nun wieder automatisch auf den ersten Kanal.





## Einstellen der aktuellen Uhrzeit und des Datums

1. Drücken Sie im Hauptmenü zunächst die Taste K1 (Beschreibung s. Seite 1). In der linken oberen Ecke erscheint dann ein Uhrensymbol und und die Stundenanzeige blinkt.



2. Nun stellen Sie die Uhrzeit über die Auf- / Ab- Taste ein und bestätigen Sie die Eingabe über die Taste K1.
3. Nun blinkt die Minutenanzeige. Verfahren Sie hier genauso wie bei Punkt zwei. Ebenso bei der Einstellung des Wochentages.

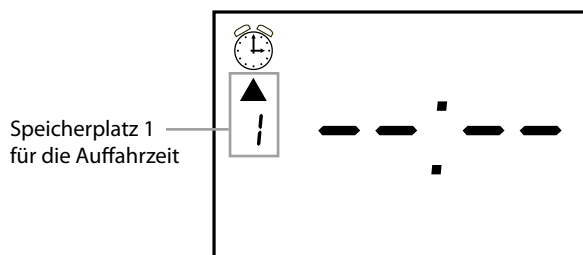
Beachten Sie bitte, dass die Abkürzungen für die englischen Wochentage stehen (Su=Sonntag, Mo=Montag, Tu=Dienstag, We=Mittwoch, Th=Donnerstag, Fr=Freitag, Sa=Samstag)

4. Wenn Sie Ihre Einstellung abgeschlossen haben, drücken Sie die Stop-Taste. Diese beendet den Programmiermodus und der Sender wechselt zurück in das Hauptmenü.



## Einstellen der Auf- und Abfahrzeiten

1. Drücken Sie in der Hauptansicht die Taste K2 um in das Fahrzeitenmenü zu gelangen. In der oberen linken Ecke des Displays wird nun ein Wecker angezeigt. Sie können insgesamt 8 Auf- und 8 Abfahrzeiten einprogrammieren. Diesen Auf- bzw. Abfahrzeiten können Sie jeweils einen bestimmten Kanal oder alle vier Kanäle zuweisen.



2. Durch Betätigen der Taste K2 schalten Sie die einzelnen Speicherplätze durch. (Die Pfeile auf der Linken Seite des Display signalisieren ob es sich um eine Auf- oder Abfahrzeit handelt)

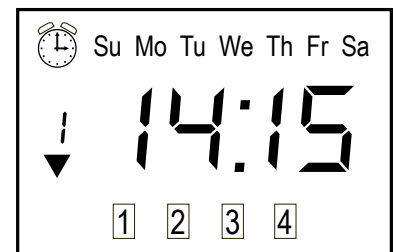
Die Anzeige ( -- : -- ) signalisiert das der Speicherplatz inaktiv ist und die Fahrzeit dieses Kanals nicht ausgeführt wird.

Sollte hier bereits eine Uhrzeit stehen, machen Sie bei Punkt 4 weiter sonst machen Sie weiter bei Punkt 3.

3. Um den deaktivierten Speicherplatz zu aktivieren Drücken Sie die Taste K3. Um den Speicherplatz wieder zu deaktivieren, drücken Sie bitte so oft die Taste K3 bis die Zeitanzeige wieder ( -- : -- ) anzeigt.
4. Drücken Sie jetzt die Taste K1 um die Uhrzeit einzustellen. Die Stundenanzeige blinkt nun und kann über die Auf- / Ab- Taste eingestellt werden. Drücken Sie wieder die Taste K1 um zur Minuteneinstellung zu wechseln. Auch hier können Sie die Minuten über die Auf- bzw. Ab-Taste einstellen.
5. Nach einem weiteren Druck auf die Taste K1 gelangen Sie zur Wochentageinstellung. Hier stellen Sie ein für welche(n) Wochentag(e) die soeben eingestellte Uhrzeit gültig ist. Wählen Sie hier wieder über die die Tasten Auf/Ab Ihre gewünschte Einstellung.

Sie können wählen zwischen:

- einzelner Wochentag = z.b. „Tu“ für Dienstag
- verkürzte Arbeitswoche = Mo Tu We Th Fr (Montag bis Freitag)
- gesamte Arbeitswoche = Mo Tu We Th Fr Sa (Montag bis Samstag)
- gesamte Woche = Su Mo Tu We Th Fr Sa (Montag bis Sonntag)



6. Sollten alle Einstellungen korrekt sein bestätigen Sie Ihre Eingabe mit der Taste K2. Um weitere Änderungen durchzuführen drücken Sie wieder die Taste K1 - die Anzeige springt wieder auf die blinkende Stundenanzeige und Sie beginnen wieder mit Punkt 4 in diesem Abschnitt.



- Um dem soeben erstellten Fahrzeitplan einen bestimmten Kanal oder alle Kanäle zu zuweisen, drücken Sie die Taste K3 auf Ihrem Wandsender. Nun wird der Kanal für welchen dieser Zeitplan bestimmt ist in der unteren Kanalleiste durch einen Rahmen markiert. Wenn Sie alle Kanäle dieser Zeitsteuerung zuweisen möchten drücken Sie so oft die Taste K3 bis alle vier Kanäle markiert sind.

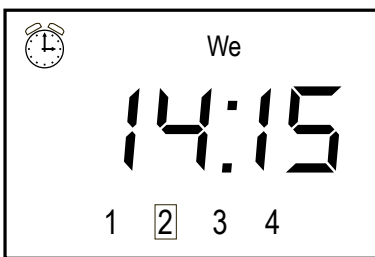
**Achtung!**

Nachdem die gesamte Markierung der vier Kanäle durch das drücken der Taste K3 überschritten wurde, wechselt der Speicherplatz wieder in den „inaktiv“ Modus. Drücken Sie dann einfach ein weiteres mal die Taste K3, der Platz wird wieder aktiviert und der erste Kanal in der Kanalanzeige ist wieder markiert.

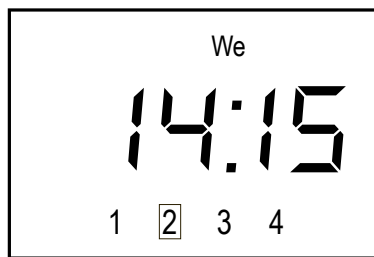
- Sollten Sie mit Ihren Einstellungen zufrieden sein drücken Sie die Taste K2 um zum nächsten Speicherplatz zu wechseln und beginnen Sie von vorn oder drücken Sie Stop um die Programmierung zu verlassen.



## Aktivieren und Deaktivieren der Zeitschaltfunktion



Zeitschaltuhr aktiv



Zeitschaltuhr inaktiv

Stellen Sie sicher das Sie sich in der Hauptansicht befinden.

Um aus jedem beliebigen Menü in die Hauptansich zu gelangen drücken Sie kurz die Stop-Taste.

Halten Sie in der Hauptansicht die Stop-Taste gedrückt und betätigen Sie kurz die Taste K2 um die Zeitschaltfunktion zu aktivieren oder zu deaktivieren. Ist die Zeitschaltuhr aktiv wird in der Hauptansicht das Weckersymbol angezeigt.

Sollten Sie Probleme mit unserem Produkt oder ein defektes Gerät erhalten haben, wenden Sie sich bitte schriftlich oder per Email an folgende Adresse:

**JAROLIFT**®™

ist eine eingetragene Marke der  
SCHÖNBERGER Rolladenfabrik GmbH & Co. KG

Münchner Straße 49-51  
82069 Hohenschäftlarn

Tel.: 08178 / 932 932  
Fax.: 08178 / 932 939  
info@jarolift.de

[www.jarolift.de](http://www.jarolift.de)

Technische Änderungen, Druckfehler und Irrtümer behalten wir uns vor.