

# 8-Kanal / 16-Kanal TDRC - LCD Funk-Wandsender

Gültig für folgende Modelle:

TDRC-08W 8-Kanal Wandsender  
TDRC-16W 16-Kanal Wandsender



Funktionsübersicht.....	1
Technische Daten.....	1
Programmierung und Einstellung.....	2
Zusatzfunktionen.....	3
Kontaktinformationen.....	4

Der Unterzeichner erklärt hiermit, dass die aufgeführten Funk-Handsender die nachstehend genannten Richtlinien und Normen nach R&TTE 1999/5/EC erfüllen.

Modelle: TDRC - 08W, TDRC - 16W

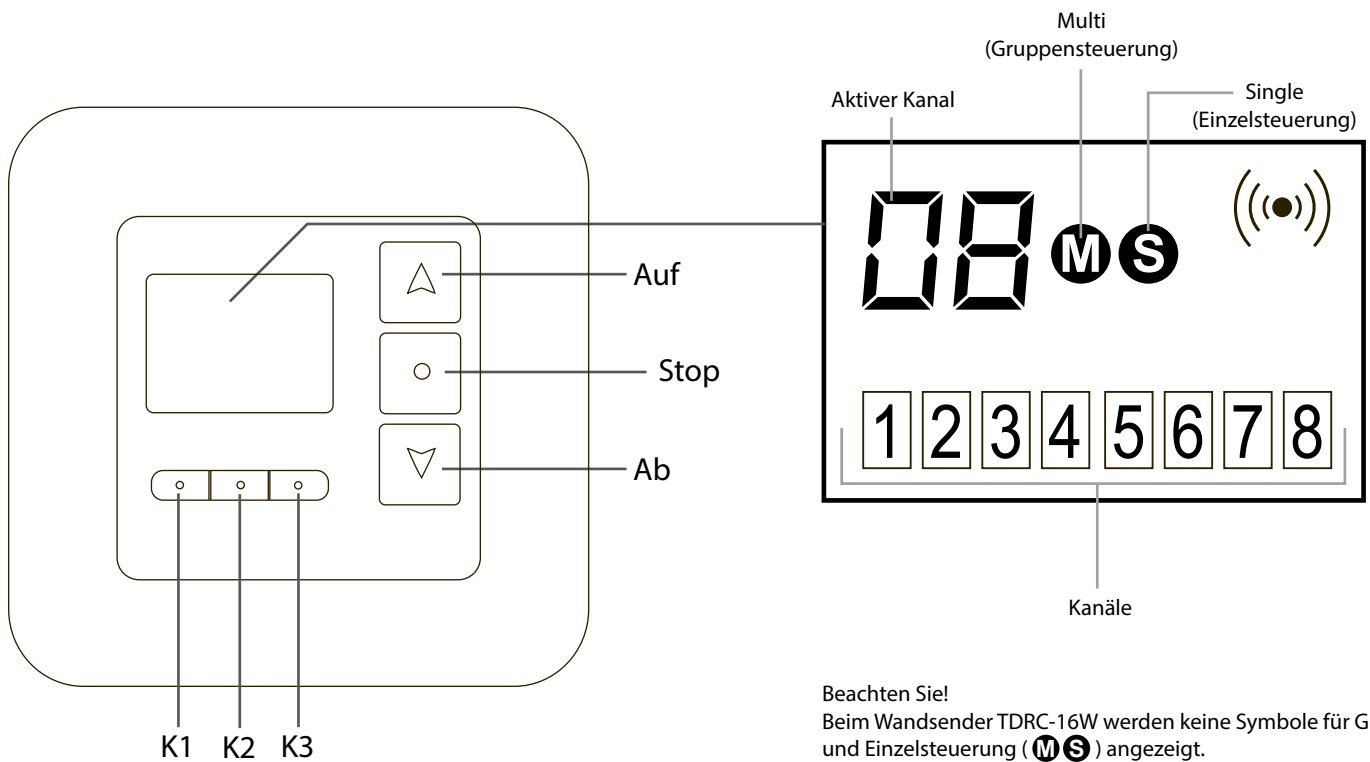
DIN EN 301489-1:2005(V.1.6.1), DIN EN 300220-3

Schönberger GmbH & Co. KG  
Münchner Straße 49-51  
82069 Hohenschäftlarn



*Michael Mayer*  
Michael Mayer  
Geschäftsführer

WEEE-Reg.-Nr. DE 41060608 for: JAROLIFT®™



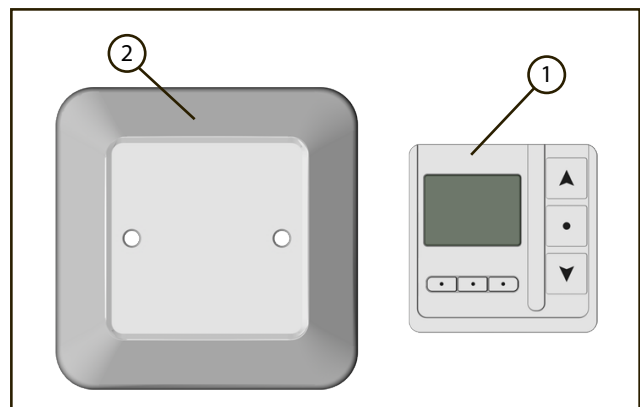
## Technische Daten & Lieferumfang

### Technische Daten

Stromversorgung:	3Volt
Batterie Modell:	CR2032
Arbeitsstrom:	≤12mA
Schutzart:	IP 30
zul. Umgebungstemperatur:	-10°C bis +60°C
Funkcodierung:	rolling code
Funkfrequenz:	433.92 MHz
Kanäle:	8 oder 16 Kanal (je nach Typ)
Kompatibilität:	Kompatibel zu allen TDR Funk-Motoren und Empfängern ab Produktionsdatum 03/2010

Vergleichen Sie nach dem Auspacken den Packungsinhalt mit den Angaben zum Lieferumfang in dieser Anleitung:

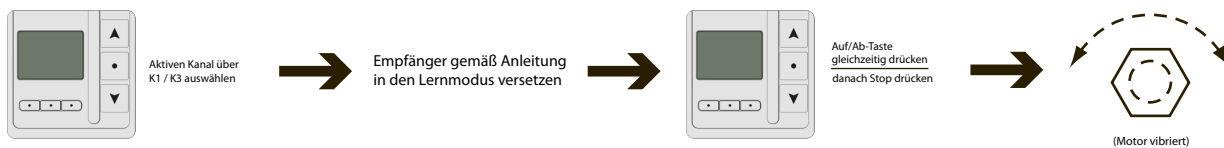
1. Wandsender-Modul (TDRC-08W oder TDRC-16W)
2. Wandhalterung weiß  
+ Bedienungsanleitung





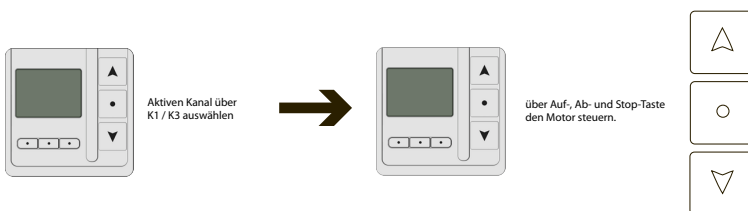
## Einlernen des Wandsenders

1. Wählen Sie am Wandsender über die Tasten K1 und K3 (Beschreibung siehe Seite 1) den gewünschten Kanal aus auf welchem der Empfänger programmiert werden soll. (Der aktive Kanal wird in der linken oberen Ecke des Displays angezeigt und in der Kanalleiste unten durch einen Rahmen markiert).
2. Versetzen Sie jetzt den anzusprechenden Funkempfänger oder Funkmotor gemäß zugehöriger Anleitung in den Lernmodus.
3. Drücken Sie nun innerhalb von 10 Sekunden die AUF und AB Taste auf ihrem Wandsender gleichzeitig, und dann drücken Sie kurz die STOP-Taste. Das erfolgreiche Einlernen wird durch ein kurzes Vibrieren des am Funkempfänger angeschlossenen Rohrmotors oder das Vibrieren des Funkmotors quittiert. Nun kann der Motor über die AUF/STOP/AB Tasten auf Ihrem Sender angesteuert werden.



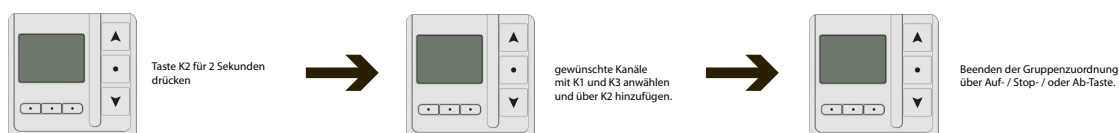
## Einzelbedienung

1. Wählen Sie mit Hilfe der Tasten K1 und K3 (Tastenbeschreibung siehe Seite 1) den gewünschten Kanal bzw. Motor aus. Drücken Sie kurz die Auf-, Stop- oder Ab-Taste, um den Betriebszustand des Motors zu steuern.



## Einstellen der Gruppensteuerung

1. Drücken Sie zunächst die Taste K2 am Wandsender für zwei Sekunden um den Gruppensteuerungsmodus zu aktivieren. Der ausgewählte Kanal blinkt nun in der oberen linken Ecke des Displays.
2. Jetzt können Sie mit den Tasten K1 und K3 die gewünschten Kanäle auswählen. Durch kurzes Drücken der Taste K2 können Sie den aktiven Kanal (im Display mit einem Viereck markiert) zur Gruppe hinzufügen. Verfahren Sie bei jedem weiteren Kanal, der zur Gruppe hinzu gefügt werden soll, nach dem selben Prinzip.
3. Um einen Kanal wieder aus der Gruppe zu entfernen, wählen Sie den zu löschenden Kanal mit K1 und K3 aus und drücken anschließend kurz die Taste K2.
4. Wenn Sie mit Ihrer Einstellung zufrieden sind, drücken Sie die Auf-, Stop- oder Ab- Taste um die Gruppenzuordnung zu verlassen. Sie können nun die erstellte Gruppe über die Bedientasten ansteuern.





## Wechsel zwischen Gruppen- und Einzelbedienung

---

Drücken Sie die Taste K2 (Siehe S. 1) kurz, um zwischen der Einzelsteuerung und der Gruppensteuerung umzuschalten.  
Beim 8-Kanal Wandsender TDRC-08W wird zusätzlich im Display ein M für Gruppensteuerung oder ein S für die Einzelsteuerung angezeigt.

Der Wandsender speichert die Einstellung sogar dann, wenn die Batterie entfernt wird.



## Aktivieren des Stromsparmmodus

---

Drücken Sie gleichzeitig die Auf-, Stop- und Ab-Taste für 5 Sekunden, der Sender hat automatischen Emissionschluss und tritt in den Leistungsparen Modus ein.

Sollten Sie Probleme mit unserem Produkt oder ein defektes Gerät erhalten haben, wenden Sie sich bitte schriftlich oder per Email an folgende Adresse:

**JAROLIFT**®™

ist eine eingetragene Marke der  
SCHÖNBERGER Rolladenfabrik GmbH & Co. KG

Münchner Straße 49-51  
82069 Hohenschäftlarn

Tel.: 08178 / 932 932  
Fax.: 08178 / 932 939  
info@jarolift.de

[www.jarolift.de](http://www.jarolift.de)

Technische Änderungen, Druckfehler und Irrtümer behalten wir uns vor.